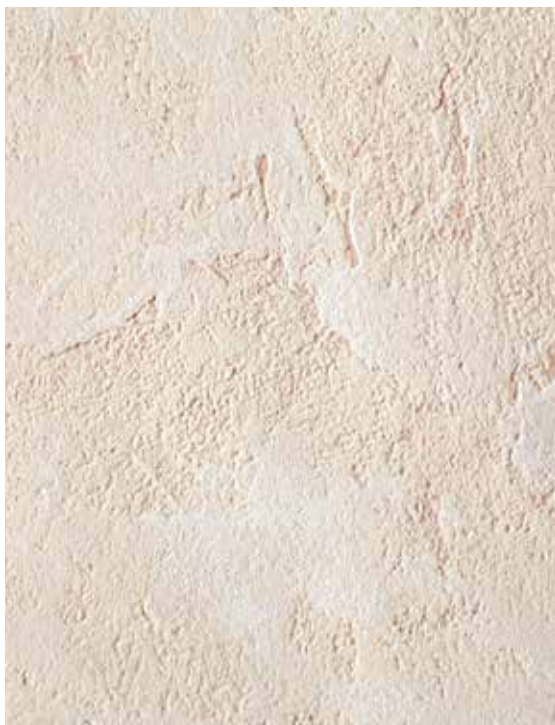




# CALCEM LIGHT BIANCO/GRIGIO

Intonaco alleggerito  
ad elevata lavorabilità



## DESCRIZIONE

Intonaco alleggerito per interni ed esterni, confezionato miscelando del purissimo fiore di calce, ottenuto dalla cottura di rocce calcaree sarde a circa 900°C, leganti idraulici, e inerti alleggeriti, selezionati per purezza e granulometria. Il prodotto, caratterizzato da una elevata lavorabilità, è ideale per la realizzazione di intonaci leggeri.

## USI E MODALITÀ APPLICATIVE

Il prodotto si può applicare su qualsiasi supporto ripulito a secco, da polvere, efflorescenze e materiale incoerente. Prima della posa del prodotto inumidire il supporto per evitare che l'acqua di impasto venga sottratta alla malta, compromettendone la maturazione. Impastare con acqua pulita, mediante miscelatore a basso numero di giri, e far riposare l'impasto, quindi applicare sul supporto. CALCEM LIGHT può essere applicato a mano o per proiezione meccanica. Lo spessore applicativo può variare tra 1 e 3 cm per ogni strato.

## CARATTERISTICHE

Tipo di malta: Malta leggera per intonaci interni/esterni (LW) EN 998-1

Aspetto: polvere bianca/grigia

Applicazione: manuale e meccanica, con apposito kit

Granulometria max: 2,0 mm

Resa teorica: 9 kg/m<sup>2</sup> per 1 cm di spessore

Confezione: sacchi da 20 kg in pallet da 1,2 t

## PRINCIPALI DATI TECNICI

- Acqua di impasto: circa 44.5%
- Massa volumica apparente del prodotto in polvere: 840 kg/m<sup>3</sup> ± 3%
- Resistenza a compressione a 28 gg: 1 N/mm<sup>2</sup>
- Adesione al supporto: 0,4 N/mm<sup>2</sup> FP:B
- Assorbimento d'acqua: W0
- Reazione al fuoco: A1
- Conducibilità termica:  $\lambda = 0,34$  W/mK (EN 1745:2002 tab. A.12)
- Durabilità (gelo/disgelo): NPĐ

## NOTE

Conservare in luogo asciutto e aerato. Non applicare a temperatura del supporto o dell'aria inferiori a 5°C superiori ai 35°C.

Ad applicazione avvenuta controllare il ritiro nelle prime ore della presa, evitare forte ventilazione.

Il prodotto contiene tutte le materie prime, correttamente dosate, necessarie per ottenere un impasto di ottima qualità; si sconsiglia pertanto l'aggiunta di altre sostanze, che andrebbero ad alterare la bontà dei risultati.



## AVVERTENZE

Le indicazioni riportate nella scheda sono il frutto delle esperienze fatte e delle conoscenze maturate dal nostro laboratorio di ricerca. Le note tecniche e i dati riportati devono ritenersi puramente indicativi e vengono forniti per favorire il corretto e più appropriato utilizzo dei nostri prodotti; essi non impegnano in nessun caso la nostra responsabilità. La società si riserva di apportare in qualsiasi momento e senza preavviso le modifiche che riterrà necessarie.